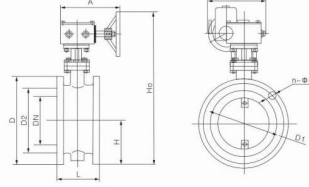


# D941W通风蝶阀



select Inquiry	公称通径 DN(mm)		结构长度 (标准值)		外形尺寸 (参考值)				连接尺寸 (标准值)					
	mm	in	L	H	H0	A	B	0.05MPa和0.25MPa			0.6MPa			
								D	D1	D2	n-φd	D	D1	D2 n-φd
100	-	120	130	450	-	-	210	170	148	4-18	210	170	148	4-18
125	-	120	150	490	-	-	0.24	200	178	8-18	240	200	178	8-18
150	-	120	160	520	-	-	265	225	202	8-18	265	225	202	8-18
200	8	140	180	530	325	245	320	280	258	8-18	320	280	258	8-18
250	10	140	230	650	363	313	375	335	312	12-18	375	335	312	12-18
300	12	170	262	735	363	313	440	395	365	12-22	440	395	365	12-22
350	14	170	287	795	363	313	490	445	415	12-12	490	445	415	12-22
400	16	190	293	880	363	313	540	495	465	16-22	540	495	465	16-22
450	18	190	320	950	465	439	595	550	520	16-22	595	550	520	16-22
500	20	190	346	1050	546	556	645	600	570	20-22	645	600	570	20-22
600	24	210	403	1130	546	556	755	705	670	20-26	755	705	670	20-26
700	28	210	467	1320	546	556	860	810	775	24-26	860	810	775	24-26
800	32	210	546	470	546	556	975	920	880	24-30	975	920	880	24-30
0	36	256	596	1560	632	706	1075	1020	980	24-30	1075	1020	980	24-30
1000	40	256	646	1700	632	706	1175	1120	80	28-30	1175	1120	1080	28-30
1200	48	256	710	1860	632	706	1375	1320	280	32-30	1405	1340	295	32-33
1400	56	300	765	1970	790	1338	1575	1520	480	36-30	1630	1560	1510	36-36
1600	64	300	870	2120	868	1476	470C	1730	1690	40-30	1830	1760	1710	40-36
1800	72	300	986	2320	868	1476	1990	1930	1890	44-30	2045	1970	1920	44-39
2000	80	300	1120	2540	965	1600	2190	2130	2090	48-30	2265	2180	2125	48-42